

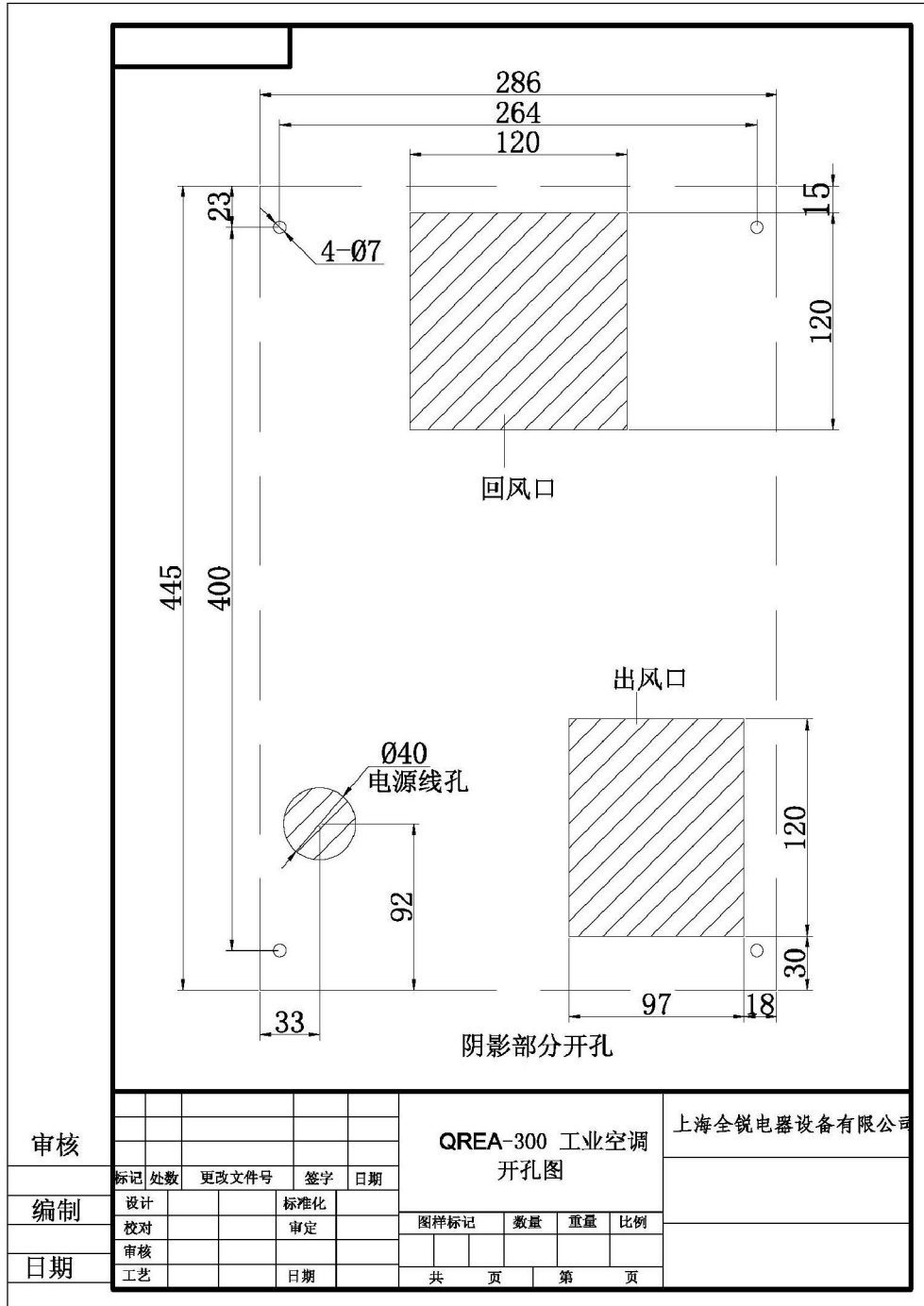
工业空调规格书

1、技术参数

型号		QREA-300
电源.V Hz		1P 220, 50
外形尺寸(mm)	W	286
	H	445
	D	175
制冷量		300W
运行电流		1.48A
启动电流		6.5A
功率		287W
制冷剂		R134a
噪音		55dB
防护等级	内循环	IP34
	外循环	IP33
允许机柜内温度设定范围		25~38℃ (出厂设定 30℃)
允许使用环境温度范围		-5℃~43℃
电源连接方式		三角电源插头(引出线长 2m)
重量		15Kg
外观颜色		RAL 7035 (淡灰色)
循环风量	内循环	120m ³ /h
	外循环	180m ³ /h
温度控制方式		数字显示式温控仪

测试工况:电柜内侧干球温度:35℃,湿球温度:26℃,电柜外侧干球温度:35℃

2、开孔图



3、外形图

